

# Autogestión

Es algo que nos incumbe a todos

Poder ser los protagonistas de nuestras propias vidas afecta también a la gente que nos rodea: a nuestras familias, amigos, parejas, profesionales. Su implicación es fundamental.

Es necesario un cambio en toda la sociedad, en la forma de ver y de respetar los DERECHOS de todas las personas.



Hay que afrontar el cambio de actitudes con

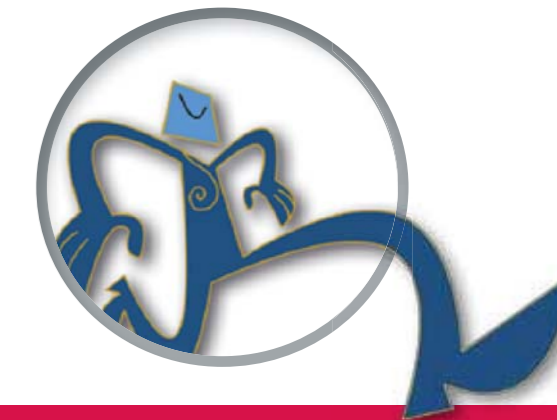
# DETERMINACIÓN

Plena Inclusión Madrid  
Federación de organizaciones a favor de las personas con discapacidad intelectual de Madrid.

[www.plenainclusionmadrid.org](http://www.plenainclusionmadrid.org)  
f [www.facebook.com/plenainclusionmadrid](https://www.facebook.com/plenainclusionmadrid)  
t @PlenaMadrid



En nuestra  
**AUTOGESTIÓN**



# Conócenos

Tu actitud  
marca la diferencia



# AUTOGESTIÓN